

VOTRE JAGUAR PERSONNALISÉE

JAGUAR I-PACE 100% ÉLECTRIQUE

I-PACE SE EV400 (90 kWh)



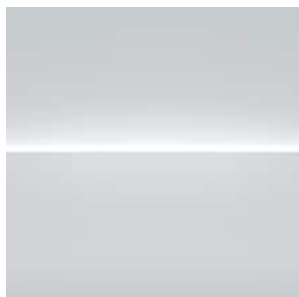
THE ART OF PERFORMANCE



EXTÉRIEUR



	DESCRIPTION	PRIX
EXTÉRIEUR		
COLORIS	Yulong White	1 048€
JANTES	Jantes 20" à 6 branches « style 6007 » finition Gloss Sparkle Silver	0€
COLORIS DU TOIT	Toit panoramique fixe	1 418€
VITRAGE	Vitres arrière fumées	477€
PHARES	Phares à LED avec signature LED	0€
		TOTAL 2 943€



COLORIS



JANTES



COLORIS DU TOIT



VITRAGE

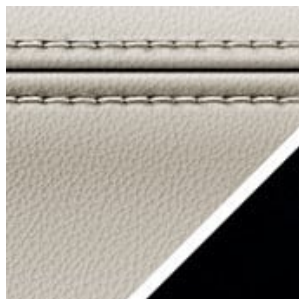


PHARES

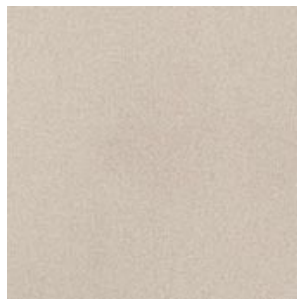
INTÉRIEUR



	DESCRIPTION	PRIX
INTÉRIEUR		
FINITION	Sièges sport en cuir grainé Light Oyster avec intérieur Ebony/Light Oyster	0€
FONCTIONNALITÉ DES SIÈGES	Sièges avant chauffants à réglages électriques 12 directions avec mémoire de position et appuie-têtes manuels 2 directions	403€
GARNITURE DE PAVILLON	Garnissage de pavillon Morzine Light Oyster	€0,00
FINITIONS	Gloss Black	€0,00
VOLANTS	Volant en cuir à plusieurs branches	€0,00
SYSTÈME AUDIO	Système audio Meridian™	€0,00
ÉCRAN DU CONDUCTEUR	Affichage tête haute	617€
		TOTAL 1 020€



FINITION



GARNITURE DE PAVILLON



FINITIONS



VOLANTS



SYSTÈME AUDIO



ÉCRAN DU CONDUCTEUR

OPTIONS

	DESCRIPTION	PRIX
ÉQUIPEMENTS INTÉRIEURS		103€
Tapis de sol	Les tapis de sol Ebony ajoutent une touche de luxe à votre véhicule tout en le protégeant.	103€
SIÈGES ET GARNITURE INTÉRIEURE		403€
Sièges arrière chauffants rabattables en configuration 40/20/40 avec accoudoir central	-	403€
		TOTAL 506€

ÉQUIPEMENTS DE SÉRIE

ÉQUIPEMENTS EXTÉRIEURS

Rétroviseurs extérieurs chauffants photosensibles rabattables électriquement, éclairage d'approche et mémoire de position	Indicateur de changement de voie	Feux arrière à LED
Feu(x) antibrouillard arrière	Réglage automatique du niveau des phares	Éclairage d'accompagnement
Revêtements de porte Gloss Black	Grille de calandre Gloss Black avec entourage Satin Chrome	Bouclier arrière avec finition Gloss Black
Spoiler arrière fixe	Poignées de porte extérieures affleurantes	Pare-brise feuilleté acoustique
Essuie-glaces avant automatiques	Lunette arrière chauffante avec temporisation	Essuie-glaces intermittents à vitesse variable
Badge SE	Badge EV400	Inscription et logo JAGUAR
Kit de préparation pour porte-vélo arrière	Lave-phares électriques	Pare-brise athermique

JANTES ET OPTIONS

Système de contrôle de pression des pneumatiques TPMS	Kit anticrevaision
---	--------------------

ÉQUIPEMENTS INTÉRIEURS

Climatisation automatique 2 zones	Pare-soleil avec miroirs de courtoisie éclairés	Eclairage de plafonnier
Lampes de lecture arrière à LED	Espace de rangement en hauteur pour lunettes de soleil	Accoudoir avant fixe avec rangement
Porte-gobelets avant et arrière	Rangement sous les sièges de la 2e rangée	Accoudoir central arrière
Rétroviseur intérieur photosensible	Lumière d'ambiance intérieure	

SIÈGES ET GARNITURE INTÉRIEURE

Sol coloris Ebony

Seuils de portes avant en métal avec inscription JAGUAR

Sièges arrière rabattables en configuration 40/20/40 avec accoudoir central

DYNAMIQUE DE CONDUITE

Transmission intégrale

Aide au démarrage en côte

JaguarDrive Control

Direction assistée électrique (EPAS)

Différentiel ouvert avec Torque Vectoring

Contrôle dynamique de stabilité (DSC)

Frein de stationnement électronique (EPB)

Démarrage sur route à faible adhérence

Système optimisé de récupération d'énergie au freinage

Vannes actives

Indicateur d'usure des plaquettes de frein

Suspension passive

Contrôle de Progression Toutes Surfaces (ASPC)

INFODIVERTISSEMENT

PIVI Pro

Pack Online

Système multimédia Pivi Pro

Tableau de bord virtuel

Remote

Radio AM/FM

Réglage dynamique du volume

Connectivité Bluetooth®

Commande vocale

Prises électriques USB

Prises électriques 12 V

Android Auto™

Apple CarPlay

Radio numérique DAB

ASSISTANCE AU CONDUCTEUR

Freinage d'urgence	Régulateur de vitesse et limiteur de vitesse	Contrôle de la vigilance du conducteur
Régulateur de vitesse intelligent avec lecture des panneaux de signalisation	Assistant de maintien de file	Système de surveillance des angles morts
Aide à la sortie aux places arrière	Pack Surveillance des angles morts	Surveillance du trafic en marche arrière
Caméras panoramiques 3D		

CHARGEMENT ET SÉCURITÉ

Câble de recharge Mode 3 (Wallbox et réseau de recharge public)	Charge programmable	Câble de recharge Mode 2 (Prise domestique 230V)
6 airbags	Secure Tracker	Verrouillage de sécurité enfants à commande électrique
Rappel à ceinture de sécurité	Lève-vitres électriques à impulsion avec système antipincement	

CONFORT DE CONDUITE

Compartiment de rangement avant	Système d'entrée et de fermeture sans clé	Préchauffage de stationnement programmable
Boîte à gants verrouillable (non réfrigérée)	Points d'arrimage pour les bagages dans l'espace de chargement	Crochets pour bagages dans l'espace de chargement
Hayon électrique	Suspension à ressorts	Alarme volumétrique

CARACTÉRISTIQUES TECHNIQUES

PERFORMANCES

Vitesse maximale km/h	200
Accélération (s) 0-100 km/h	4,8

EV CONSUMPTION

Autonomie WLTP - km	407 - 470††
Consommation WLTP - kWh/100 km	22,0 - 25,2††
Temps de charge (11 kW CA 0-100 %) - heures	8,5
Émissions de CO ₂ - g/km	0

MOTORISATION

Puissance maximale (ch / kW)	400 / 294
Couple maximal (Nm / lb/ft)	696 / 512
Transmission	Automatique

POIDS

Poids à vide (UE) (kg)	2.208‡
Poids à vide (DIN) (kg)	2.133‡‡
Poids total en charge du véhicule (PTAC) (kg)	2.670

CHARGEMENT DE TOIT

Charge sur le toit maximale (barres transversales/galerie de toit comprises) (kg)	75
---	----

DIMENSIONS ET CAPACITÉS

Hauteur (mm)	1.566
Longueur (mm)	4.682
Largeur rétroviseurs rabattus (mm)	2.011
Largeur rétroviseurs déployés (mm)	2.139
Voie avant (mm)	1.643
Voie arrière (mm)	1.662
Empattement (mm)	2.990

HAUTEUR SOUS PAVILLON

Hauteur maximale sous pavillon avant/arrière avec toit standard (mm)	994/961
Hauteur maximale sous pavillon avant/arrière avec toit panoramique (mm)	1.013/968

ESPACE POUR LES JAMBES

Espace maximal à l'avant/arrière pour les jambes (mm)	1.040/890
---	-----------

VOLUME DE L'ESPACE DE CHARGEMENT

Hauteur (mm)	732
Largeur (mm)	1.244
Largeur entre les passages de roues (mm)	1.060
Longueur derrière la première rangée (mm)	1.797
Volume maximal de l'espace de chargement derrière la première rangée - Sec (en litres)	1.163◇
Volume maximal de l'espace de chargement derrière la première rangée - Liquide (en litres)	1.453◆
Longueur derrière la deuxième rangée (mm)	967
Volume maximal de l'espace de chargement derrière la deuxième rangée - Sec (en litres)	505◇
Volume maximal de l'espace de chargement derrière la deuxième rangée - Liquide (en litres)	656◆

GARDE AU SOL

Garde au sol standard (mm)	174
----------------------------	-----

DIAMÈTRE DE BRAQUAGE

De trottoir à trottoir (m)	11,98
De mur à mur (m)	12,39
Tours de volant de butée à butée (nombre de tours)	2,52

TARIFICATION

TARIFICATION

PRIX DE BASE	88 000€
TOTAL D'OPTIONS CONFIGURÉES	4 469€
TARIFICATION	92 469€*

Les informations, spécifications et couleurs présentées sur ce site Web pourront varier d'un marché à l'autre et être modifiées sans notification. Certains véhicules présentés comportent des équipements en option qui peuvent être indisponibles sur certains marchés.

Les chiffres fournis sont issus des tests officiels du fabricant conformément à la législation de l'UE. La consommation réelle d'un véhicule peut différer de celle atteinte lors de ces tests, et ces chiffres n'ont qu'une valeur de comparaison.

Certains modèles, équipements ou finitions figurant dans le configurateur et le site jaguar.fr peuvent ne pas ou ne plus être disponibles, en raison notamment de contraintes de production.

Les coûts liés à l'établissement de la carte grise ne sont pas inclus dans les prix indiqués.

Pour obtenir des informations précises et actualisées, nous vous invitons à contacter le concessionnaire Jaguar de votre choix.

La batterie de la I-PACE est garantie 8 ans ou 160 000 km (selon la première échéance), à 70% de la capacité.

††La procédure WLTP est le nouveau test officiel de l'Union européenne utilisé pour calculer les valeurs normalisées de consommation de carburant et d'émissions de CO₂ pour les voitures particulières. Elle mesure la consommation de carburant et d'énergie, l'autonomie et les émissions. Elle a été conçue pour proposer des chiffres plus proches d'un comportement de conduite dans des conditions réelles. Elle teste des véhicules dotés d'équipements en option selon une procédure de test et un profil de conduite plus exigeants. Les chiffres sont présentés sous la forme d'une plage de valeurs selon les mesures de test WLTP. Les valeurs les plus basses correspondent aux ensembles d'options les plus économiques/limités. Les valeurs les plus élevées correspondent aux ensembles d'options les moins économiques/les plus complets. La réglementation WLTP prévoit que lorsque l'écart d'émissions de CO₂ entre les valeurs les plus basses et les plus élevées est inférieur à 5 g, seules les valeurs les plus élevées sont déclarées.

‡Avec un conducteur de 75 kg et des réservoirs pleins

‡‡Avec des réservoirs pleins

◇Sec : volume mesuré avec des blocs solides conformes à la norme VDA (200 mm x 50 mm x 100 mm).

◆Liquide : volume mesuré en simulant que l'espace de chargement est rempli de liquide.

- [Sites internationaux](#)
- [Plan du site](#)
- [Conditions générales](#)
- [Politique de confidentialité](#)
- [Accessibilité](#)
-

© Jaguar Land Rover Limited 2020: Registered office: Abbey Road, Whitley, Coventry CV3 4LF. Registered in England No: 1672070

